

Palazzo Farnese

Eventlocation

ALL SENSES Eventmarketing GmbH
Eventfläche im Palazzo Farnese
Schützenstrasse 8
10117 Berlin

fon 030 - 20 61 61 18
fax 030 - 20 61 61 61
berlin@palazzo-farnese.de

WISSENSWERTES

Der Schein trügt nicht. Mitten in Berlin ist tatsächlich ein Teil des weltberühmten römischen "Palazzo Farnese" zu bewundern.

Die Kopie entstand jedoch nicht wie sein Original im 16. Jahrhundert, sondern wurde im September 1997 enthüllt.

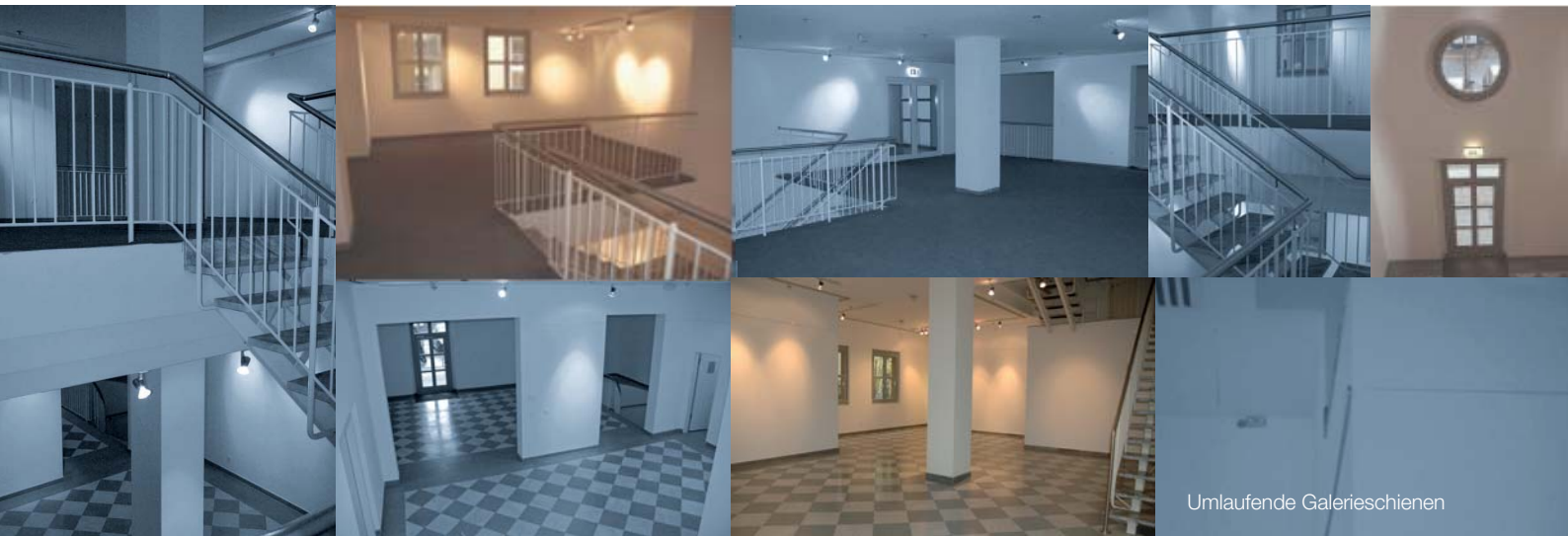
Im Quartier Schützenstraße hat der italienische Stararchitekt Aldo Rossi, der zu den 10 berühmtesten Architekten der Welt zählt, zwölf Einzelgebäude zu einer Art Architektur-Collage zusammengefügt, die zahlreiche Zitate der Baugeschichte aufgreift – dem Aldo Rossi Gebäudekomplex. Darunter befinden sich eben auch drei Fensterachsen aus der Hoffront des römischen Palazzo Farnese.

Was in Berlin eingebaut ist zwischen bunten Baukastenteilen, ist in Rom ein freistehender Baukörper mit einem monumentalen Innenhof im römischen Zentrum und ist heute die französische Botschaft.

Der Berliner Palazzo Farnese beherbergt in der 4. Etage neben dem ehemaligen Musiksaal von Kent Nagano, der heute als multifunktionale Eventfläche genutzt wird, ebenfalls zwei Meetingräume. Im Erdgeschoss und 1. Obergeschoss befindet sich eine umfangreiche Ausstellungsfläche mit separatem Straßenzugang.



Palazzo Farnese
an der Schützenstraße



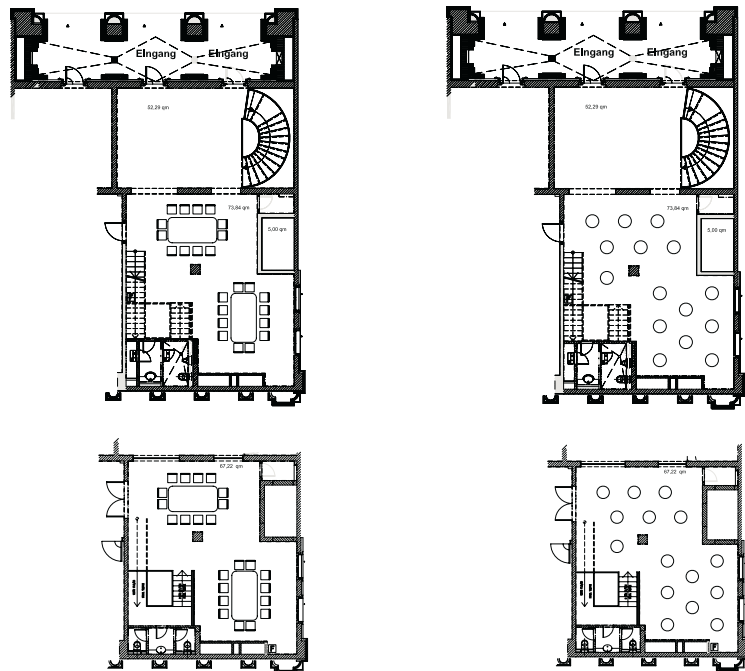
Umlaufende Galerieschienen

Geeignet für:

Hausmessen, Ausstellungen, Vernisagen, Präsentationen, gesetztes Buffet, Cocktailempfänge mit anschließendem Konzert im Musiksaal 4. OG, Parties u.v.m.

GALERIE

Erdgeschoss und
1. Obergeschoss



Bestuhlung	Lfnd. Meter Galerieschiene	Buffet gesetzt EG*	Buffet gesetzt 1.OG*	Cocktail
Galerie 200 qm	EG 57 m 1. OG 33 m	24	24	150

* ohne Empfangsbereich

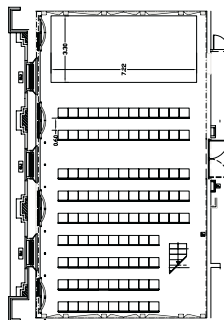


Geeignet für:
 Tagungen, Pressekonferenzen, Präsentationen, Lesungen, Konzerte,
 Schulungen, Cocktailabende, gesetztes Buffet u.v.m.

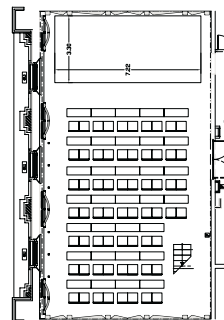
Musiksaal

4. Obergeschoss

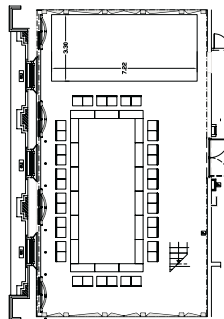
Reihe



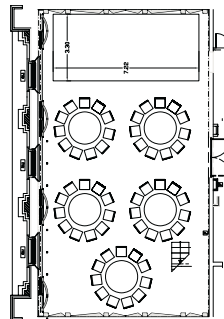
Konferenz



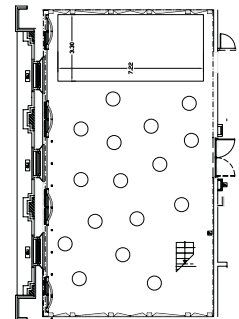
Block



Dinner



Cocktail



Bestuhlung	Reihe	Konferenz	Block	Dinner	Cocktail*
Musiksaal 127 qm	105	64	35	50	95

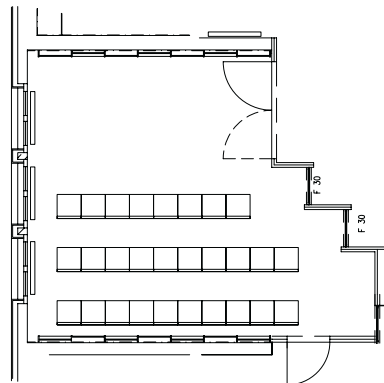
* genehmigt



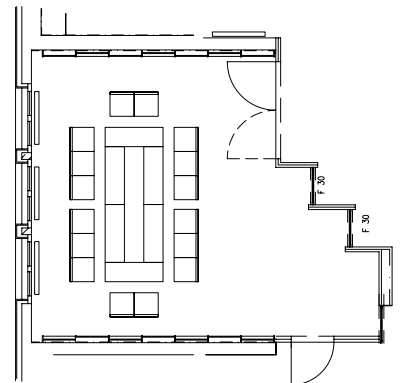
Kleiner Musiksaal

Geeignet für:
Meetings, Schulungen, Pressegespräche,
Präsentationen, After Conference Cocktail

Reihe



Block



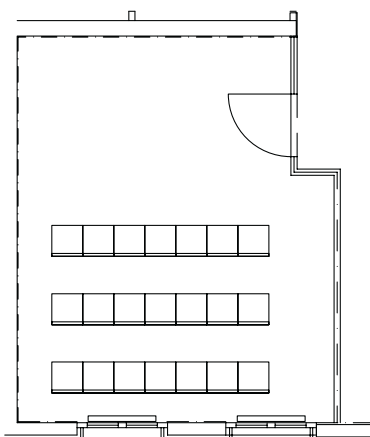
Bestuhlung	Reihe	Konferenz	Block	Dinner	Cocktail
Kleiner Musiksaal 36 qm	28	—	16	—	36



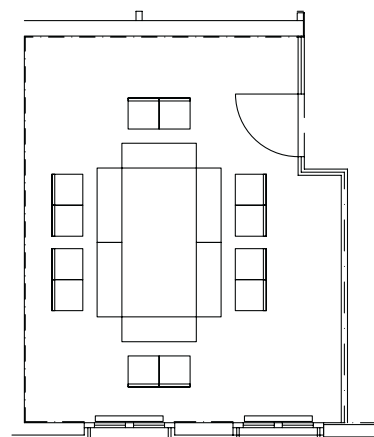
Meetingraum

Geeignet für:
Meetings, Schulungen, Präsentationen

Reihe



Block



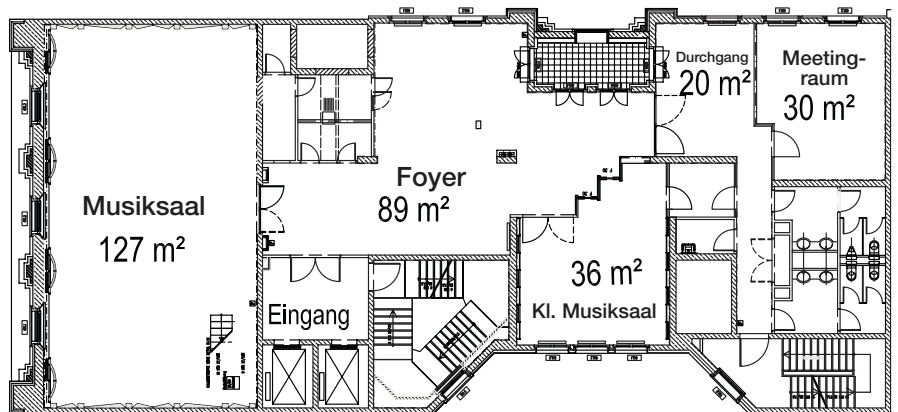
Bestuhlung	Reihe	Konferenz	Block	Dinner	Cocktail
Meetingraum 30 qm	21	—	12	—	30



Geeignet für:
Empfänge, Pausen- und Buffetbereich, Ausstellungen

Lageplan

Foyer



Bestuhlung	Reihe	Konferenz	Block	Dinner	Cocktail
Foyer 89 qm	—	—	—	—	90

Lfd. Meter Galerieschiene	32 m
------------------------------	------